



MUSÉE  
PORTUAIRE  
DUNKERQUE



PROGRAMME  
JANVIER / MARS 2020



EN FÉVRIER,  
MARS ET  
AVRIL

## ÇA DKARTONNE LES ATELIERS DE FABRICATION

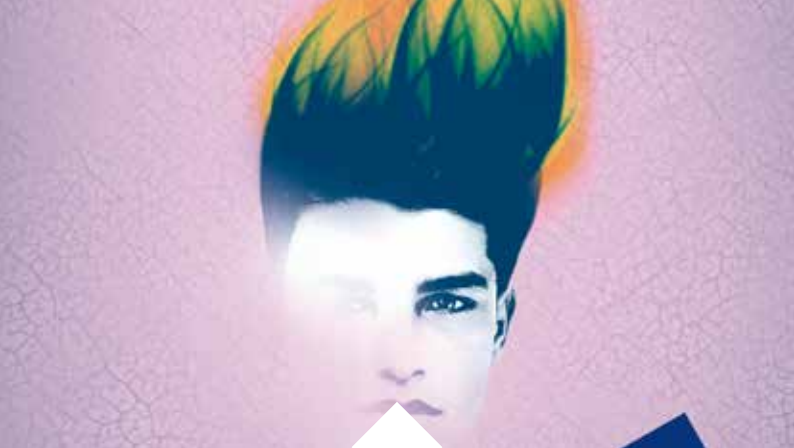
€  INFORMATIONS ET RÉSERVATIONS AUPRÈS  
DES MAISONS DE QUARTIER PARTENAIRES  DURÉE : 2 x 4h

Ça DKartonne reprend du service en 2020 ! Une nouvelle édition de la folle course de bateaux en carton se déroulera à l'occasion de la Fête de la mer le samedi 23 mai prochain ! En plus des bateaux construits dans les établissements scolaires, nous vous proposons de fabriquer votre embarcation en carton lors d'ateliers hors les murs ludiques. Ceux-ci se déroulent par sessions de deux demi-journées. Un formateur vous accueillera avec un kit composé d'éléments indispensables à la construction de vos embarcations. Il ne restera plus qu'à le customiser chez vous !

**Dates des créneaux disponibles et informations complémentaires sur [www.museeportuaire.com](http://www.museeportuaire.com) rubrique actualités. (uniquement réservé aux binômes)**

*En partenariat avec la Communauté Urbaine de Dunkerque, Nord Carton, le Syndicat Intercommunal des Dunes de Flandres, la Mairie de Dunkerque et l'Aduges.*

2



JEUDI  
30  
JANV.

## HISTOIRES EN SÉRIE PORTÉ DISPARU - BRIGITTE GIRAUD

18h30

€ GRATUIT  SUR RÉSERVATION  DURÉE : 1h

Pour cette deuxième saison, c'est Brigitte Giraud qui relève le défi de l'écriture sérielle. En plusieurs épisodes, une même histoire se raconte selon les points de vue de cinq protagonistes. Des lectures à découvrir dans une multitude de lieux de l'agglomération dunkerquoise. Au Musée portuaire, c'est la comédienne Alexandra Gentil qui prêtera sa voix au personnage de Camille.

En partenariat avec :



*Révélee au grand public grâce à son rôle de Tiphaine Kalamian dans la série Fais pas ci, fais pas ça de France 2, Alexandra Gentil a intégré la promotion 2015-2018 de l'École du Nord, a donné naissance à l'écriture de L'Homme sans visage, joué à la Maison Folie Wazemmes et travaille aujourd'hui à la lecture de textes pour France Culture.*

3



LA PETITE  
GALERIE

DU  
**1<sup>ER</sup>**  
FÉVRIER



AU  
**24**  
MAI

EXPOSITION

## ANNA & PABLO

€ COMPRIS DANS LE PRIX D'ENTRÉE AU MUSÉE

Réalisée par les Éditions Art Terre et issue de l'ouvrage *Anna*, cette exposition raconte l'histoire de deux enfants (Anna et Pablo) qui rêvent tout haut. L'un rêve du désert, l'autre d'une crêperie. Mais c'est surtout l'histoire de tous les enfants qui s'imaginent déjà grands ! « C'est l'occasion d'aller au-delà du récit pour évoquer l'avenir et le bonheur de réaliser ses rêves », expliquent les auteurs.

Anna et Pablo, comme les personnages qu'ils rêvent de rencontrer dans le désert, sont le fruit de l'imagination d'Alain Burban et de quelques matériaux de récupération qui créent des maquettes de décors ou de bestioles touchantes, attachantes même. La crêperie elle aussi prend forme, et se révèle être un bateau-feu qui rappelle étrangement le Sandettié amarré devant le musée...

Une exposition Ateliers 

### LA PROGRAMMATION SPÉCIALE

Mardi 25 février : ATELIER FAMILLES

10h30 : 3-5 ans, 15h30 : 6-10 ans

Durée : 1h30, 7,50€ sur réservation ([www.museeportuaire.fr](http://www.museeportuaire.fr))

Découvrez l'exposition Anna et Pablo et suivez-les dans leur aventure extraordinaire et leur rêve fou : ouvrir une crêperie à bord d'un bateau-feu. Après la visite, construisez votre propre bateau-feu avec des matériaux de récupération. N'hésitez pas à ramener vos matériaux de récup !

MUSÉE  
PORTUAIRE  
DUNKERQUE




01/02/20

↳ 24/05/20

# Anna & Pablo



Une exposition Ateliers 





DIMANCHE  
**9**  
FÉVRIER

## DESSINE TON MASQUELOUR ATELIER CRÉATIF AVEC WONDER JANE

15h

€ 7,50

☞ SUR RÉSERVATION

⌚ DURÉE : 2h30

Il y a encore quelques années, c'était les enfants qui laissaient parler leur créativité pour dessiner l'affiche officielle du carnaval de Dunkerque.

Aujourd'hui, le Musée portuaire propose aux familles une rencontre avec l'artiste Wonder Jane, illustratrice du « Premier carnaval de P'tit-Chat-Tigrou ». Vous pourrez suivre ses conseils pour dessiner votre propre carnavalesque, et même repartir avec votre illustration à l'aquarelle. Un beau souvenir de carnaval !

SAMEDI  
**22**  
FÉVRIER

## VISITES CARNAVAL

à 10h30  
et 14h

€ 12

☞ SUR RÉSERVATION

⌚ DURÉE : 1h30

À la veille de la bande de Dunkerque et du lancement des Trois Joyeuses, la ville retient son souffle et se prépare.

Pour vous mettre dans l'ambiance, le musée vous propose un rendez-vous pour mieux comprendre l'histoire et le fonctionnement du carnaval.

Quel est le lien avec la pêche à Islande ? Qu'est-ce que la Foye ? Qui sont les personnages importants dont on parle dans les chansons ? Les secrets et petites histoires du carnaval vous seront dévoilés au cœur des collections du musée.

Et avant d'aller vous en donner à cœur joie dans les rues de la cité, profitez d'une dégustation de bière locale et de pâtisseries du carnaval.



# LES VACANCES D'HIVER

(DU 15 FÉV. AU 1<sup>ER</sup> MARS)

## Les mardis : Ateliers familles



© Marc Loyon

### 18/02 : Spécial Carnaval

3/5ans : décoration d'un masque de carnaval personnalisé.  
6/10 ans : venez cuisiner votre podingue dunkerquois.

### 25/02 : Anna et Pablo

Visite de l'exposition et construction d'un bateau-feu avec des matériaux de récupération.

Les 18 et 25 février

de 10h30 à 12h : 3/5 ans

de 15h30 à 17h : 6/10 ans

7,50€ ou 25€/famille, sur inscription

: [www.museeportuaire.fr](http://www.museeportuaire.fr)

## Les jeudis : Contes



Contes au musée : des histoires drôles, farfelues ou émouvantes pour partir en voyage sur toutes les mers du monde.

À la fin du conte, les enfants jettent l'ancre pour se remettre de leurs émotions et profitent d'un petit goûter.

Les 20 et 27 février

de 10h30 à 11h30 : 3/5 ans

de 15h30 à 16h30 : 6/10 ans

5€, sur inscription :

[www.museeportuaire.fr](http://www.museeportuaire.fr)

## Les vendredis : Baby visites



Une visite spécialement pensée pour les parents et leurs tout petits. Ensemble, ils partent à la rencontre de Tom le Marin et embarquent à ses côtés pour retrouver tous ses amis !

Une première expérience sensorielle pour bébé au musée.

Les 21 et 28 février

de 10h à 10h45

7,50€/pers., 12€ pour 2 adultes,

gratuit pour les bébés.

Réservation au 03 28 63 33 39

## Du lundi au vendredi : Visites flash

Avec les visites flash, devenez incolable sur une thématique du musée en 30 minute chrono ?!

Du lundi au vendredi à 16h

Compris dans le prix d'entrée au musée

## AUTRES ZONES (A ET C)

### •Visite guidée des bateaux

du samedi 8 février au vendredi 14 février à 15h

et du lundi 2 mars au dimanche 8 mars à 15h

9€ ou 25€/famille

Attention jauge limitée ! Plus

d'informations au 03 28 63 33 39.

## ⚠ Informations importantes : Visite des bateaux

En raison du carnaval, les bateaux vont être déplacés le temps des festivités.

Ainsi leur ouverture sera limitée et aucun ne sera accessible du 21 au 25 février. Retrouvez les horaires complets et détaillés sur :

[www.museeportuaire.fr](http://www.museeportuaire.fr)



MERCREDI  
**25**  
MARS

## RENCONTRES PORTUAIRES LES PHARES ET BALISES

14h

€ 7,50

 SUR RÉSERVATION

 DURÉE : 2h00

Le service des Phares et Balises, créé en 1806, a pour mission d'entretenir tous les dispositifs d'aide à la navigation mis en place en France. Parmi ceux-ci, on compte environ 150 phares, plus de 3 000 bouées et 3 systèmes de radionavigation.

À Dunkerque, le service des Phares et Balises s'occupe également de la bouée la plus connue de notre littoral: la sirène de Dunkerque. C'est d'ailleurs avec le bateau Hauts-de-France que l'on aperçoit en passant sur le pont du Texel que le service public organise ses travaux.

Avec cette nouvelle rencontre portuaire, les locaux des Phares et Balises s'ouvrent à vous. Profitez d'un échange inédit avec un professionnel qui vous expliquera en détail son métier et le fonctionnement des Phares et Balises.

10

## LE COIN DES AMIS DU MUSEE

### Février Conférence



#### Les fortifications de Dunkerque à travers les âges

Olivier Vermersch, membre de la Société Dunkerquoise d'Histoire et d'Archéologie nous présentera l'évolution de cette architecture militaire, présente dès l'origine de la ville et de son port. Devenues sans utilité et obstacle au développement de la ville elles finissent par disparaître jusqu'à ne laisser plus aucunes traces de leur existence... ou presque.

*Date à venir. Réservé aux membres.  
Gratuit, sur inscription :  
[amisdumusee@museeportuaire.fr](mailto:amisdumusee@museeportuaire.fr)*

### Mars Café du phare



#### Le lamanage

Le lamanage désigne des opérations d'assistance à l'amarrage, au largage des navires lors de leur arrivée ou leur départ ou également de leur mouvement à l'intérieur du port. Alexandre Bossu, président du conseil d'administration de l'entreprise Lamineurs du Port de Dunkerque nous fera découvrir un métier et une organisation plutôt méconnue des dunkerquois.

*Date à venir.  
Réservé en priorité aux membres.  
Gratuit, sur inscription :  
[amisdumusee@museeportuaire.fr](mailto:amisdumusee@museeportuaire.fr)*



Retrouvez toutes les actualités des Amis du Musée portuaire sur le site [www.museeportuaire.fr](http://www.museeportuaire.fr) rubrique «Le Musée» / «Les Amis du Musée»

11

# PROGRAMME

## Janvier / Mars 2020

### JANVIER

Du 6 au 19 janvier

Fermeture annuelle

**Judi 30 janvier**

Histoires en série saison 2 :  
Porté disparu, Brigitte Giraud

### FÉVRIER

À partir du 1<sup>er</sup> février

Exposition : Anna & Pablo  
Dans la P'tite Galerie du musée.

**Dimanche 9 février**

Dessine ton masquelour,  
atelier créatif avec Wonder Jane

**Du 15 février au 1<sup>er</sup> mars**

Vacances d'hiver :

- Ateliers familles
- Contes
- Baby Visites
- Visites des bateaux

**Samedi 22 février**

Visites carnaval

### MARS

**Mercredi 25 mars**

Rencontre portuaire : Les Phares et  
Balises

### EN CONTINU

Reprise des ateliers Ça DKartonne



- Réservations
- Agenda
- Contenu exclusif...

Retrouvez toutes nos  
informations en ligne sur :

[www.museeportuaire.fr](http://www.museeportuaire.fr)

**MUSÉE  
PORTUAIRE  
DUNKERQUE**



Quai de la Citadelle  
Tél : 03 28 63 33 39  
[www.museeportuaire.com](http://www.museeportuaire.com)



Dunkerque

